



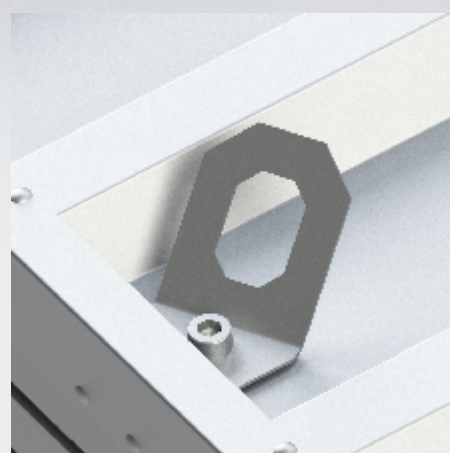
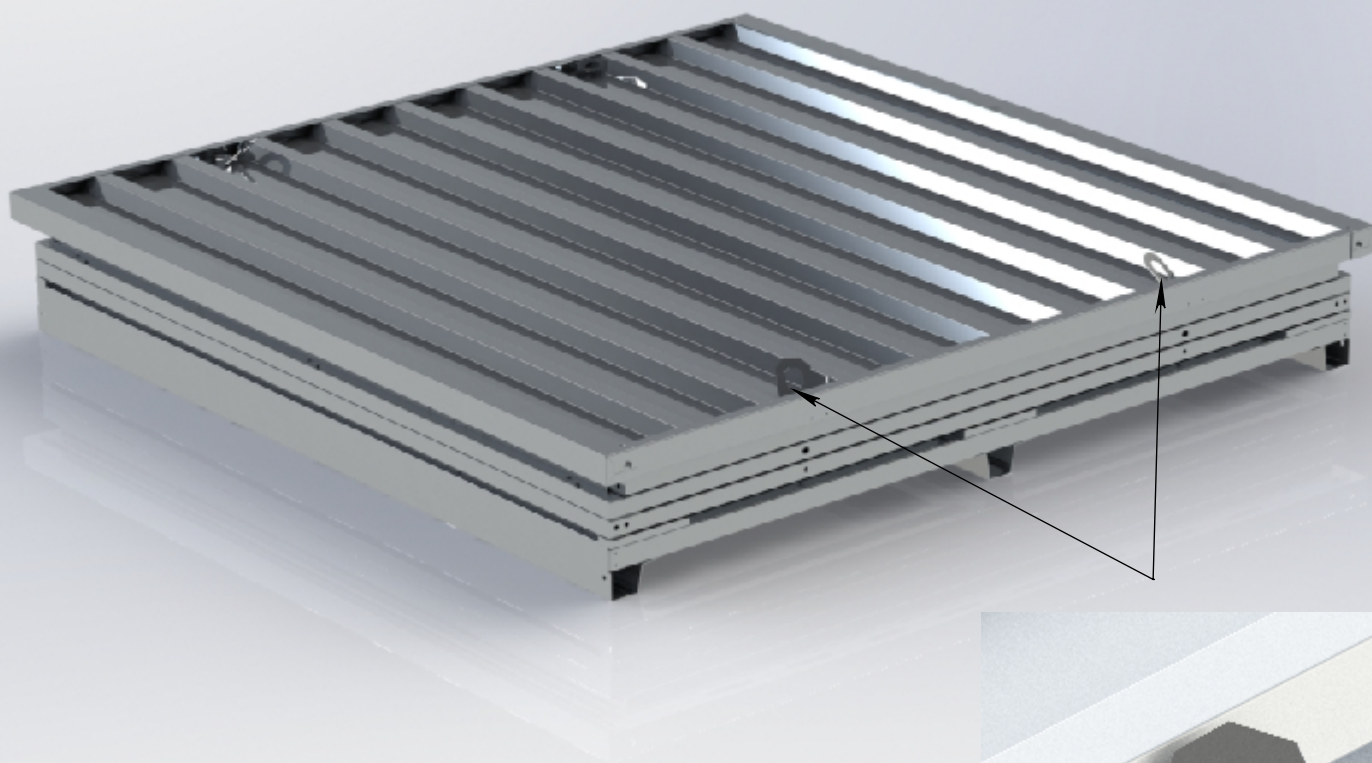
**Контейнер "Кубикон"
2х2**

Инструкция по сборке

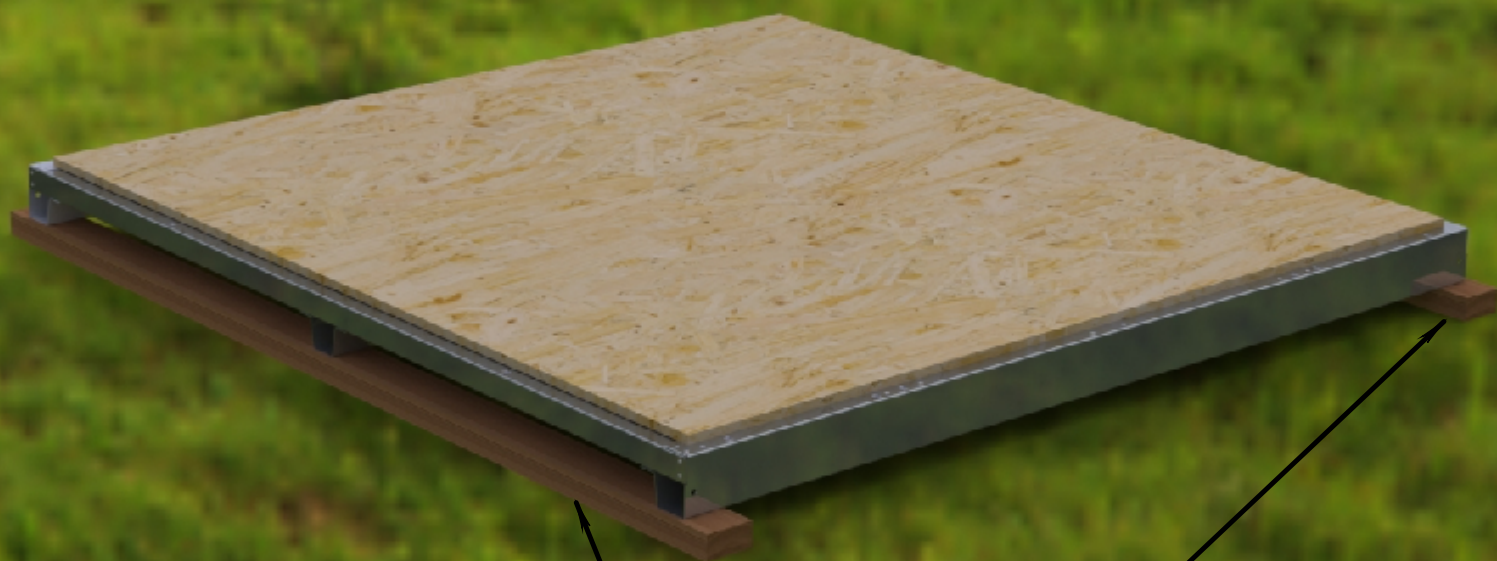
<i>Обозначение</i>	<i>Вид</i>	<i>Наименование</i>
<i>M1</i>		<i>Винт М8*16</i>
<i>M4</i>		<i>Гайка М12</i>
<i>M5</i>		<i>Ключ шестигранный</i>
<i>M6</i>		<i>Ключ рожковый 19 мм</i>
<i>M7</i>		<i>Ключ дверного замка</i>

<i>Обозначение</i>	<i>Вид</i>	<i>Наименование</i>
A	<p>Маркер "А" Внутренний верхний левый угол</p> 	Стенка боковая
B	<p>Маркер "В" Внутренний верхний левый угол</p> 	Стенка дверная
C	<p>Маркер "С" Внутренний верхний левый угол</p> 	Стенка задняя
D	<p>Маркер "D" в центре на внешней стороне</p> 	Крыша
E	<p>Рама не маркеруется</p> 	Рама

- **Габаритные размеры 2,14х2,14х0,33 м**
- **Для разгрузки и транспортировки применять вилочный погрузчик или гидравлическую тележку.**
- **В комплект поставки входят все необходимые для сборки инструменты и крепеж.**
- **Для удобства сборки все панели пронумерованы.**
- **Перед установкой (сборкой) контейнера необходимо подготовить площадку, обеспечивающую устойчивое положение.**



Запрещается использовать проушины в верхней части упаковки при погрузочно - разгрузочных работах.



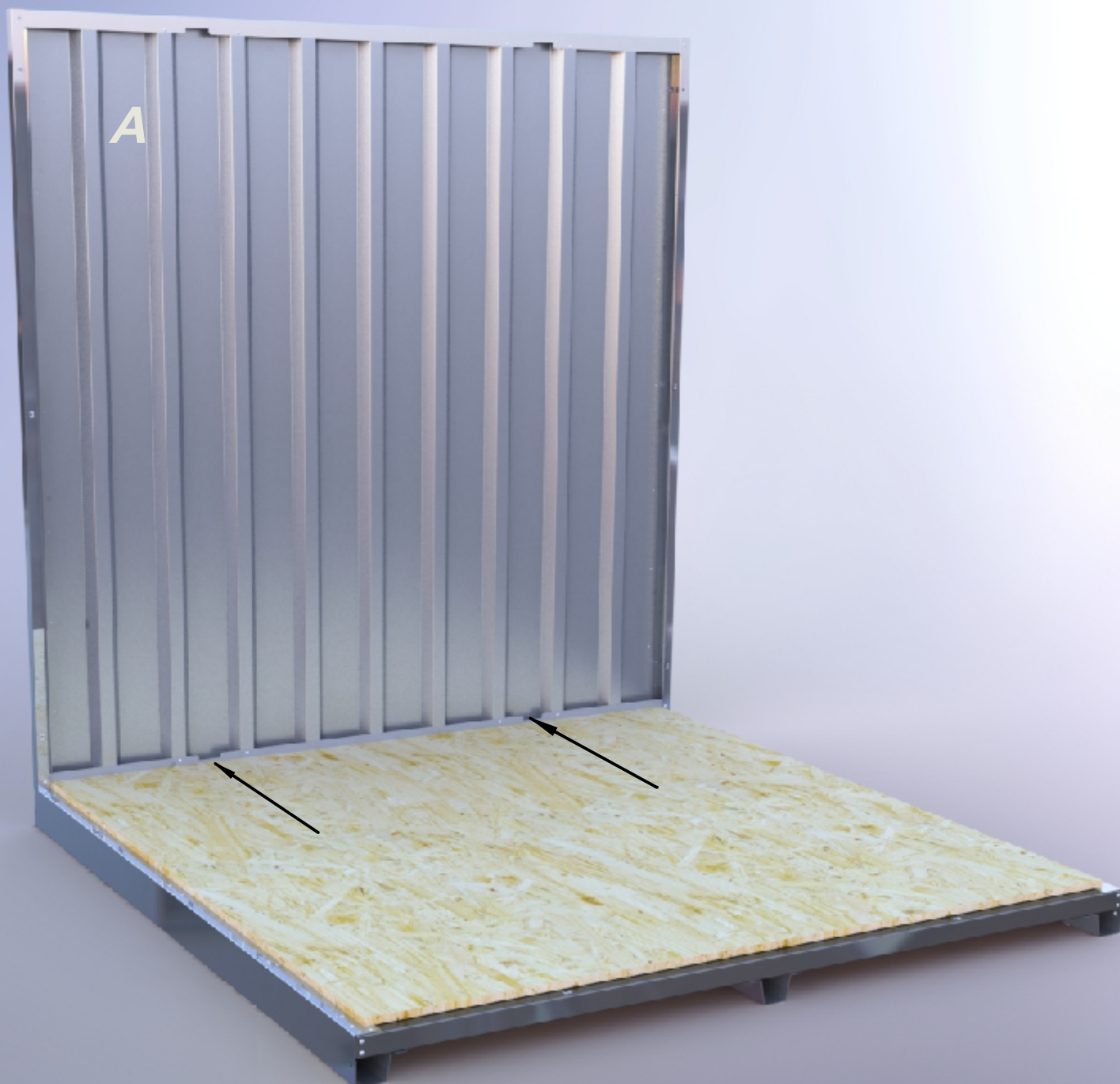
Для установки (сборки) контейнера на грунт, рекомендуем использовать деревянные брусья, опорные площадки или другие элементы обеспечивающие надежное и устойчивое положение контейнера.

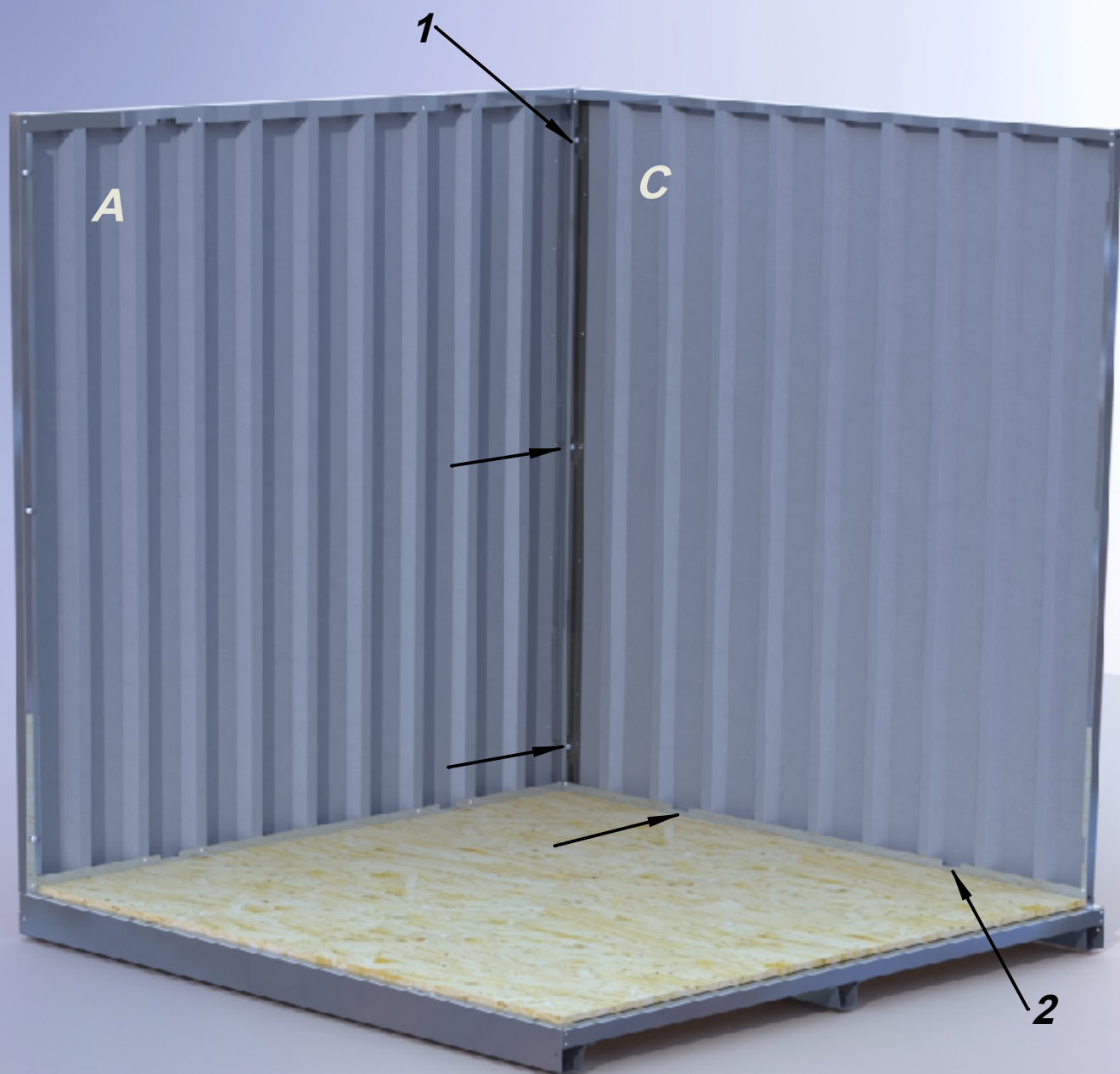
Пункт 1

- **Установить раму на подготовленную площадку**

Пункт 2

- **Установить боковую стенку (А), закрепить винтами (М1), используя шестигранный ключ (М5). Винты не доворачивать на 2-4 оборота.**





Пункт 3

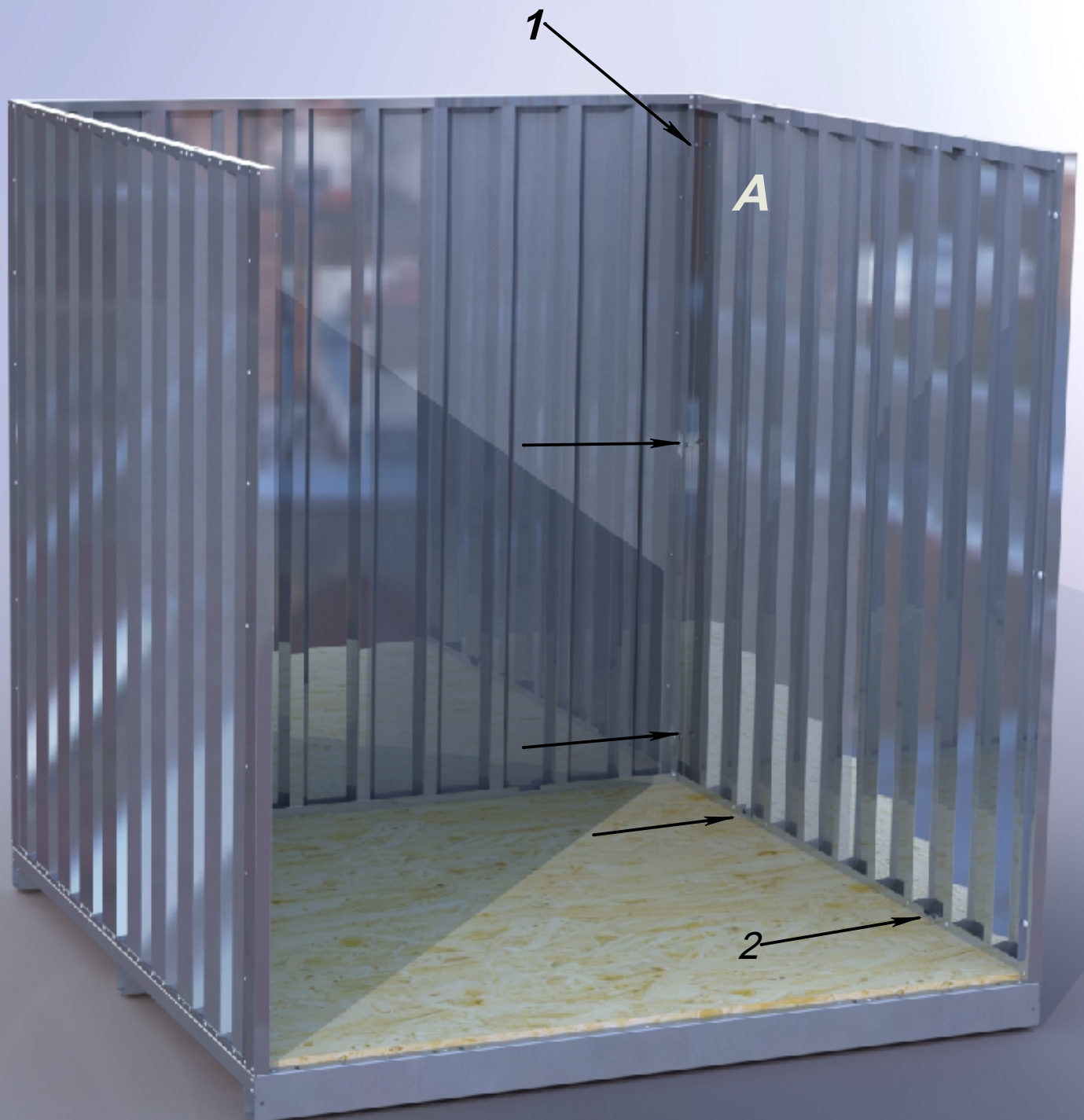
- **Установить заднюю стенку (С) и закрепить винтами (М1) в местах, указанных стрелками на картинке, используя шестигранный ключ (М5).**

Винты не доворачивать на 2-4 оборота.

(в первую очередь рекомендуем установить винты 1 и 2).

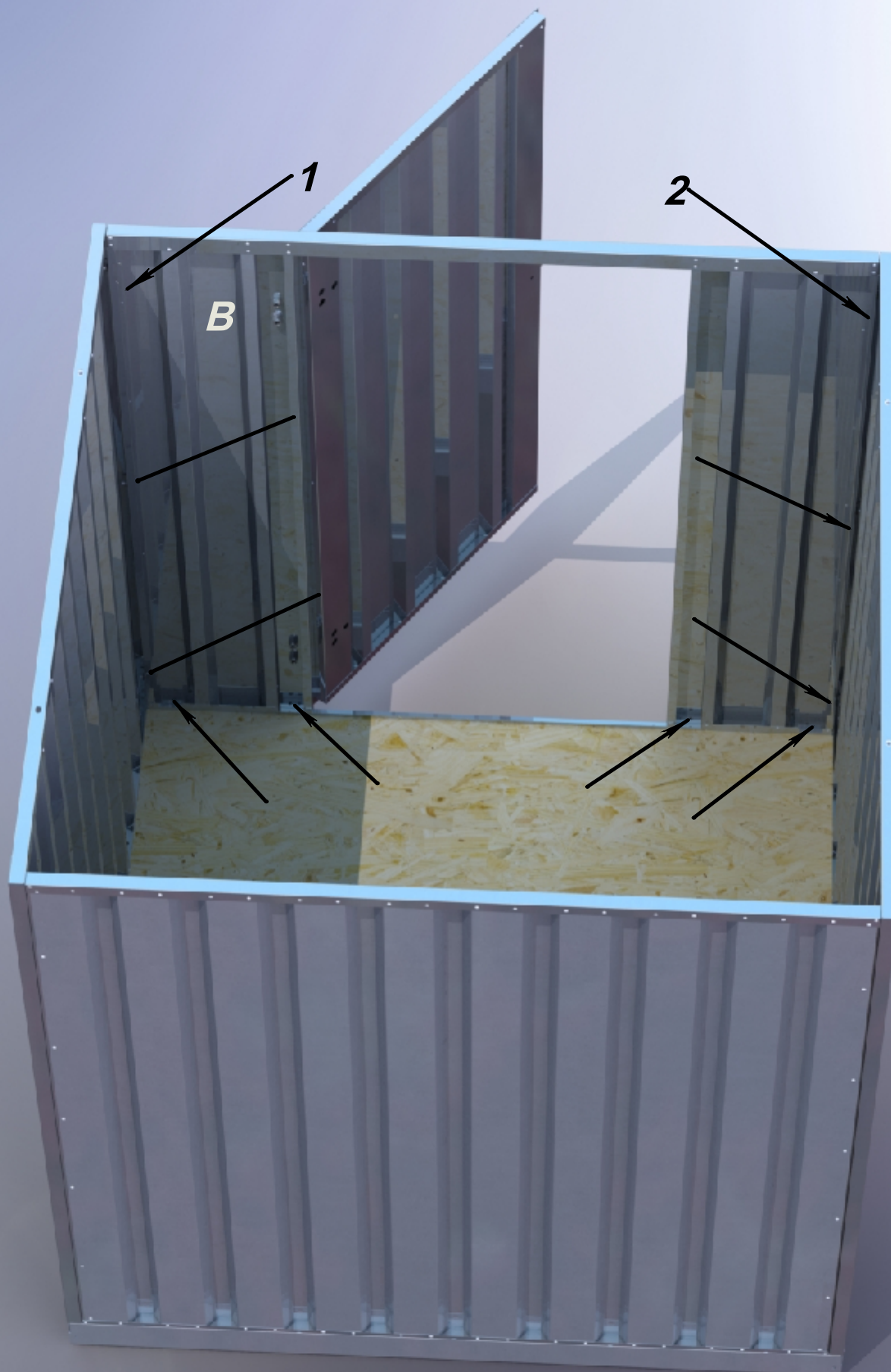
Пункт 4

- **Установить боковую стенку (А) и закрепить винтами (М1) в местах, указанных стрелками на картинке, используя шестигранный ключ (М5). Винты не доворачивать на 2-4 оборота. (в первую очередь рекомендуем закрепить винты 1 и 2).**



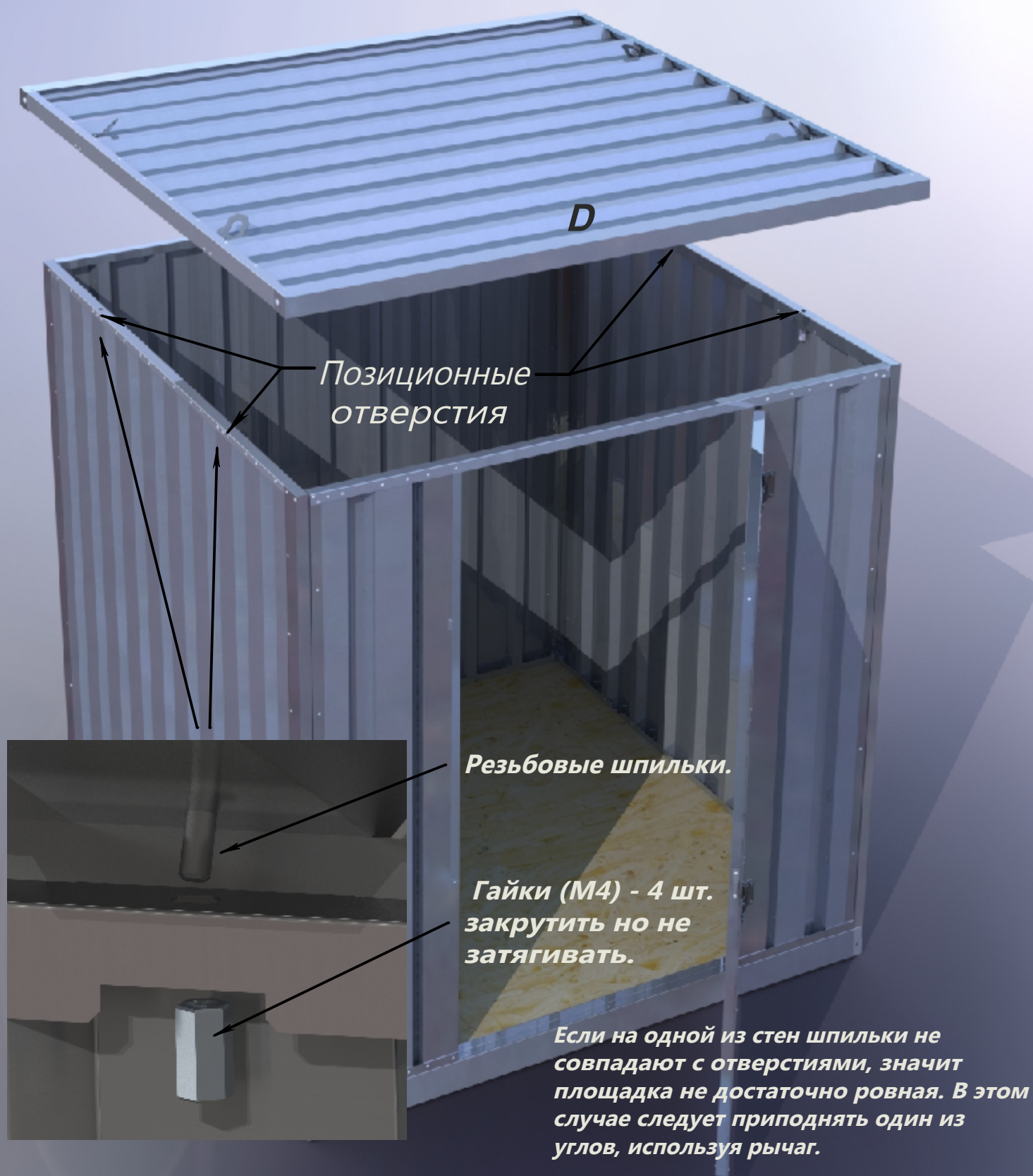
Пункт 5

- **Установить дверную панель (В) и закрепить винтами (М1) в местах, указанных стрелками на картинке, используя шестигранный ключ (М5).
Винты не доворачивать на 2-4 оборота.
(в первую очередь рекомендуем установить винты 1 и 2).**



Пункт 6

- **Крыша (D) одевается сверху, маркер (D) направлять в сторону двери**
- **В нижней части имеются резьбовые шпильки. Установить крышу сверху, как указано на картинке, совместив позиционные отверстия и шпильки.**
- **Закрепить крышу гайками (M4) используя ключ (M6)**
- **Пережать все винты, которые при сборке рекомендовалось не доворачивать на 2-4 оборота.**





На крыше есть проушины для подъема и перемещения контейнера при помощи крана (манипулятора).

**Запрещено поднимать
загруженный контейнер,**

Предусмотрена возможность перемещения собранного контейнера вилочным погрузчиком или гидравлической тележкой.

Допускается перемещение загруженного контейнера, при условии, что вес груза не превышает 700 кг и распределен равномерно.

